

福岡県の業種別D・I値の変化

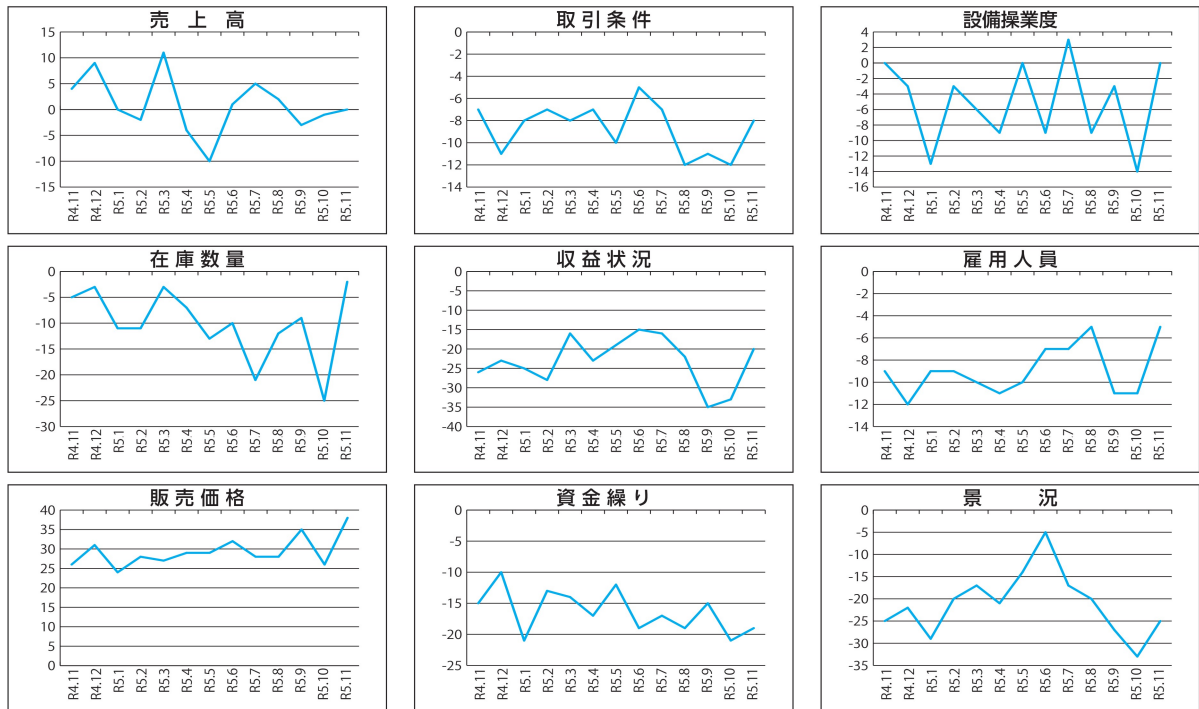
(福岡県中小企業団体中央会調査)

業種	項目	前年同月比								
		売上高	在庫数量	販売価格	取引条件	収益状況	資金繰り	設備操業度	雇用人員	景況
製造業	食料品	↓	↑	→	→	↓	↓	↓	→	↓
	繊維・同製品	→	→	→	→	→	→	→	→	→
	木材・木製品	→	→	↑	→	↓	→	→	→	↓
	印刷	↓	→	↗	→	↗	→	↗	→	→
	窯業・土石製品	↓	→	↑	→	→	→	→	→	↓
	鉄鋼・金属	→	→	→	→	→	→	→	→	→
	一般機器	→	→	→	→	→	→	→	→	→
	電気機器	→	→	→	→	→	→	→	→	→
非製造業	卸売業	↘	→	↗	→	↘	→	—	→	→
	小売業	↓	→	↑	→	↓	→	—	→	→
	商店街	→	→	↑	→	→	→	—	→	→
	サービス業	↑	—	→	→	↓	→	—	→	→
	建設業	→	—	→	→	→	→	—	→	→
	運輸業	↘	—	→	→	↓	→	—	↘	↓
	その他	↓	—	↓	↓	↓	→	—	→	↓
D・I		0	-2	38	-8	-20	-19	0	-5	-25

↑ 増加・上昇・好転 ↗ 増加・上昇・好転の傾向 → 不変 ↘ 減少・下落・悪化の傾向 ↓ 減少・下落・悪化

D・Iとは…Diffusion Index(ディフュージョン・インデックス)の略で、企業の業界感や設備、雇用人員の過不足などの判断を指数化したものである。前年同月に比べ「好転」・「増加」したとする割合から「悪化」・「減少」したとする割合を差し引いた値。

- 前月比D・Iの動きをみると、全ての項目が改善している。特に在庫数量、販売価格及び収益状況の改善が目立ち、景況を引き上げていると思われる。



全国中小企業団体中央会では、ホームページ上で月次景況調査(情報連絡員全国集計)を公開しておりますので、ぜひご覧ください。

全国中小企業団体中央会ホームページ <https://www.chuokai.or.jp/>



情報連絡員報告